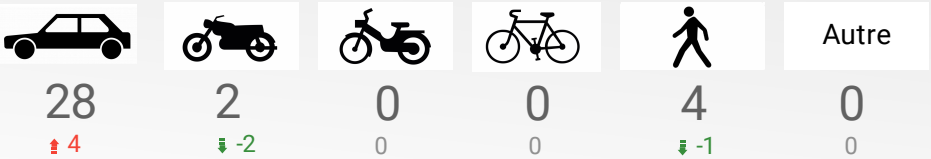
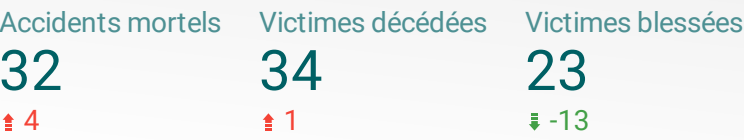


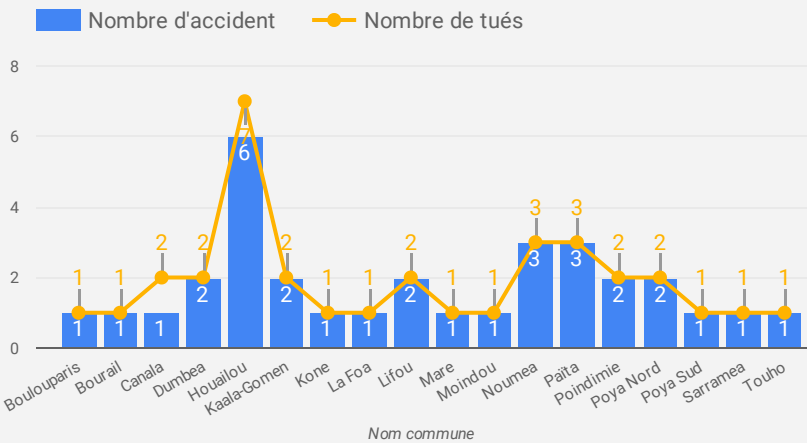
Situation instantanée des accidents mortels et victimes induites

Répartition des victimes décédées selon le type d'usager

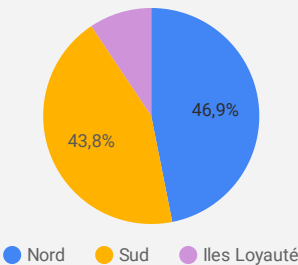


Où surviennent les accidents mortels et leurs victimes ?

Dans quelle commune?



Dans quelle province?

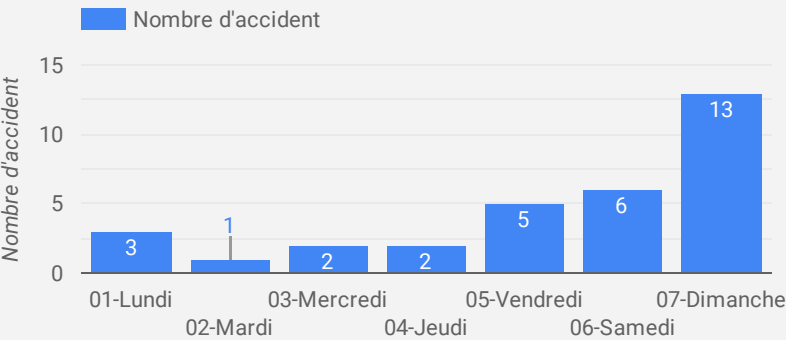


Sur quel réseau?

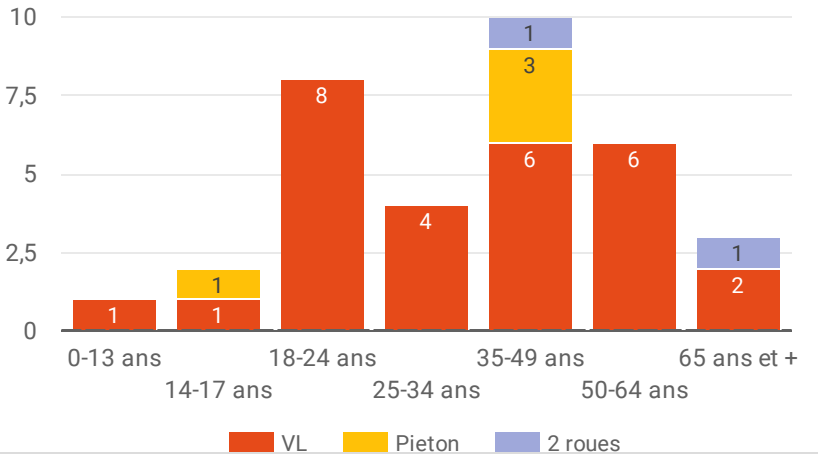
Reseau de voirie	Nombre d'accident	Nombre de tues
Territorial	13	14
Municipal	9	9
Provincial	9	10
Autre	1	1
Total général	32	34

1 - 4 / 4

Quand surviennent les accidents mortels?

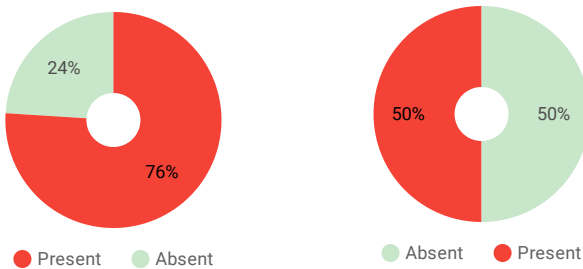


Qui sont les victimes décédées selon leur âge et leur mode de transport?

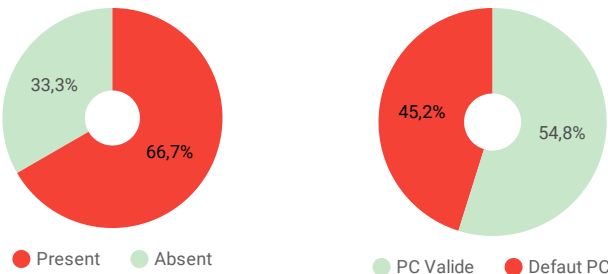


Pourquoi? Quels sont les facteurs déclenchants ou aggravants ?

Conduite addictive : L'alcool / Cannabis



Vitesse inadaptée / Validité permis de conduire



Note : Afin de ne pas biaiser les statistiques des facteurs alcool/cannabis/vitesse/permis de conduire, seules les données connues sont prises en compte dans le calcul des pourcentages

Protection individuelle : Ceinture de sécurité pour les usagers de véhicules hors 2 roues et piéton

